

**Concertation continue Forge+
Nouvel atelier de forge au Creusot**

Réunion publique sur les marchés
économiques

21 avril 2026





Charles LANDRE

Maire du Creusot



Jean-François JAUNET et Cyrille POLITI

Vice-présidents de la Communauté
Urbaine Creusot-Montceau



Philippe ROUBALLAY

CCI Métropole de Bourgogne

Déroulé de la réunion publique

- 1. Introduction et mots d'accueil**
- 2. Rappel du cadre de la concertation continue**
- 3. Rappel du projet Forge+**
- 4. Enseignements de la réunion sur les retombées économiques**
- 5. Prochains marchés sur Forge+**
 - 1. Fonction supply chain**
 - 2. Processus d'appel d'offres Framatome**
 - 3. Empreinte régionale**
 - 4. Les principaux marchés créés par Forge+**
- 6. Mot de conclusion et invitation au pot de clôture**



Marion FURY

Garante de la concertation
continue

La **Commission nationale du débat public (CNDP)** est l'autorité indépendante chargée de garantir **le droit à l'information et à la participation** de toutes les personnes aux décisions qui concernent l'environnement.

Les débats publics ne sont pas des **référendums**.

Ils rendent compte de **l'ensemble des positions exprimées**.

— Les valeurs de la CNDP



INDÉPENDANCE
Vis-à-vis de toutes les parties prenantes



NEUTRALITÉ
Par rapport au projet



TRANSPARENCE
Sur son travail,
et dans son exigence vis-à-vis du responsable du projet



ARGUMENTATION
Approche qualitative des contributions, et non quantitative

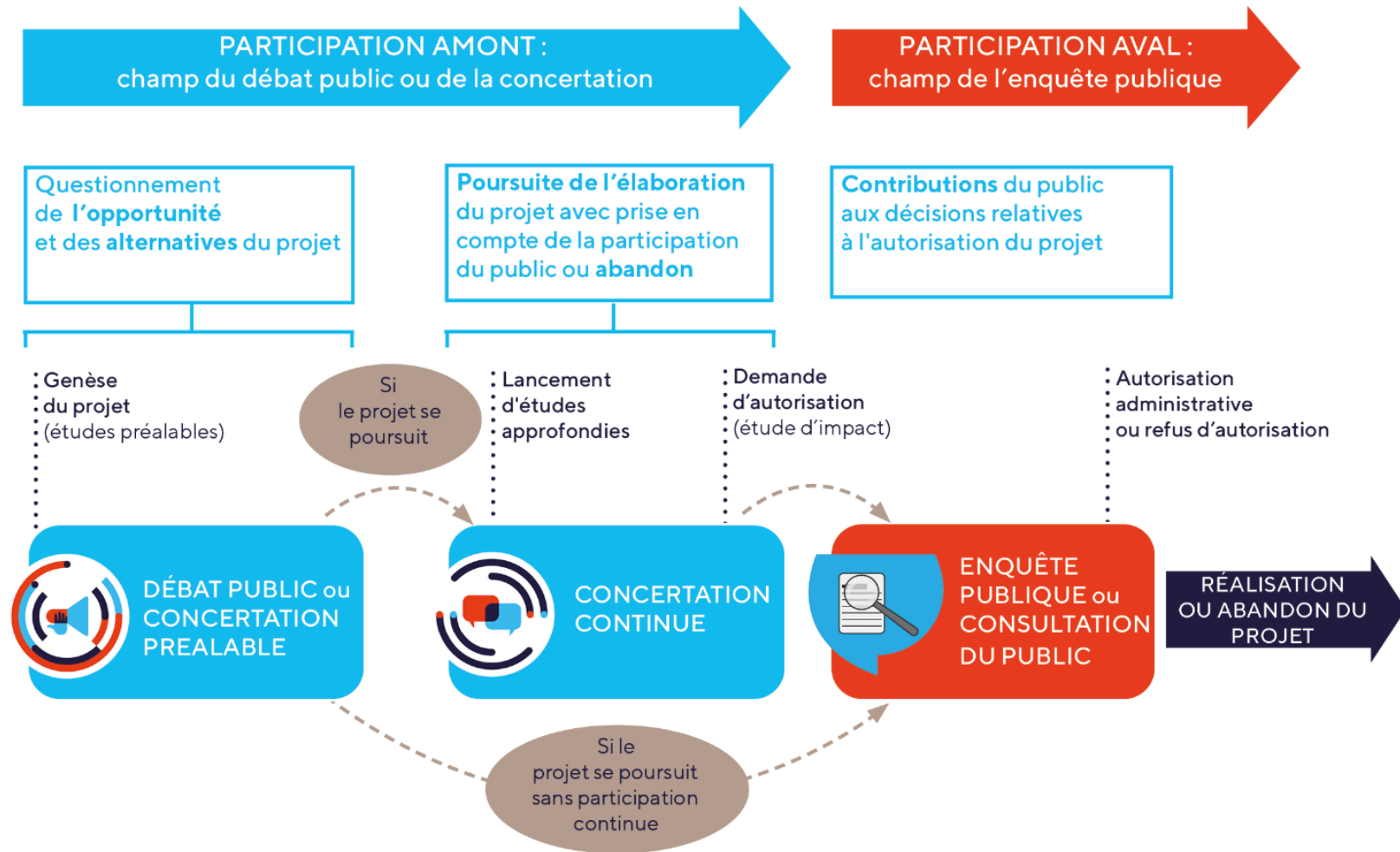


ÉGALITÉ DE TRAITEMENT
Toutes les contributions ont le même poids,
peu importe leur auteur



INCLUSION
Aller à la rencontre de tous les publics

Où en sommes-nous ?



Retour sur la concertation préalable

Retrouvez l'ensemble des enseignements de la concertation préalable via :

- . Le bilan des garant·e·s – août 2025
- . Le rapport des maitres d'ouvrage – oct. 2025

Les documents sont accessibles en ligne sur le **site de la CNDP** et sur le site dédié au projet **concertation.forgeplus.fr**



ENSEIGNEMENTS TIRES DE LA
CONCERTATION PAR LES MAÎTRES
D'OUVRAGE ET REPONSE AU BILAN DES
GARANTS

Octobre 2025



Projet Forge+ de construction d'un nouvel atelier de forge dans la zone industrielle du Creusot (région Bourgogne-Franche-Comté) et son raccordement électrique

Concertation préalable du 27 mai au 27 juillet 2025

framatome 

Retour sur la concertation préalable

ACCES AUX MARCHES ET SYNERGIES TERRITORIALES

Aperçus des enjeux identifiés lors de la concertation préalable :

- Complexité des procédures administratives pour accéder aux marchés
- Exigences élevées (cahiers des charges, conformité...)
- Risque d'exclusion des entreprises locales des marchés
- Besoin d'information sur la sélection et le contrôle des entreprises choisies

Attentes / propositions exprimées lors de la concertation préalable :

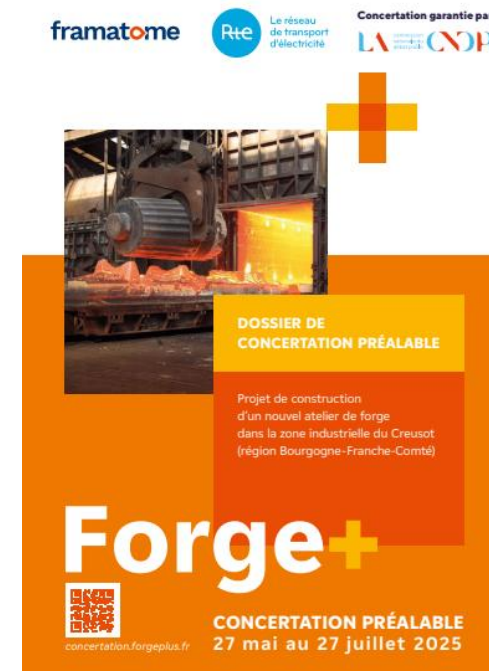
- Favoriser la connaissance et l'accès des entreprises locales aux marchés
- Simplifier les démarches lorsque cela est possible ou mieux accompagner les acteurs locaux
- Souhait de voir les retombées économiques sur le territoire

Comment s'informer ?

Rendez-vous sur le site internet
concertation.forgeplus.fr

... et retrouvez dans l'espace « S'informer » :

- Le dossier de concertation et la synthèse du dossier
- Les présentations et comptes-rendus des rencontres publiques
- Les études réalisées
- Des ressources complémentaires



Comment participer ?

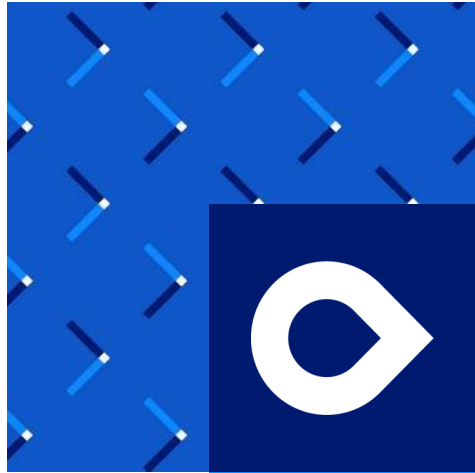
Participez aux évènements (ou organisez le vôtre) !

- Suivez le calendrier et participez aux réunions et ateliers organisés par Framatome en 2026
- Organisez votre **débat autoporté** sur une thématique spécifique ou sur l'opportunité du projet

Participez en ligne !

- Posez une question ou rédigez une contribution sur le site internet dans la **rubrique « participer »**
- Rédigez un **cahier d'acteur**

Pour toutes questions sur l'information et la participation du public relative à la concertation continue, n'hésitez pas à me contacter : marion.fury@garant-cndp.fr



Rappel du projet Forge+

Pourquoi augmenter les capacités de production de Framatome au Creusot ?

Transition énergétique et demande croissante en électricité bas carbone

- Dépendance aux énergies fossiles et à leurs producteurs
- Doubler la capacité nucléaire mondiale d'ici 2050 pour atteindre la neutralité carbone (AIE)

Volonté de relancer du nucléaire en France

- Discours de Belfort du Président de la République, février 2022 : « Je souhaite que six EPR2 soient construits et que nous lancions les études sur la construction de 8 EPR2 additionnels. Nous avancerons ainsi par pallier. »

Enjeu de souveraineté industrielle

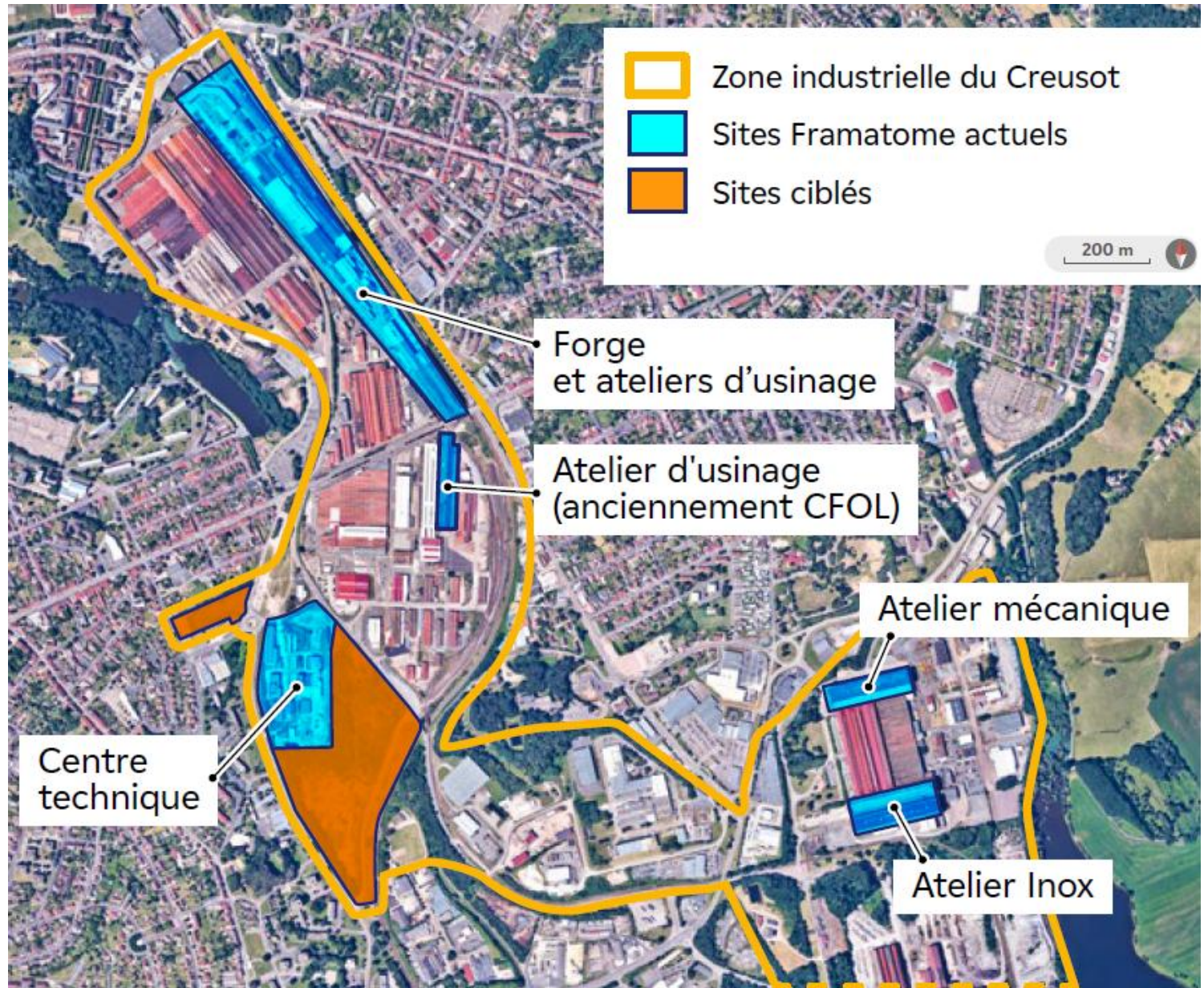
- Capacité à produire plus : jusqu'à 2 EPR par an à horizon 2035
- Capacité à produire tout : relocaliser la production des lingots, produire les plus gros forgés des réacteurs
- Participer aux besoins de Défense nationale

Perspectives internationales et maintien du parc nucléaire existant en France et à l'étranger

Le site envisagé pour Forge+

- Foncier « Feu de verse », pour les différents ateliers de Forge+ (ancienne friche industrielle)
- Avenue Gaston Bachelard

Atouts du foncier choisi :
surface disponible, proximité des autres sites de Framatome, d'ArcelorMittal Industeel et du réseau ferroviaire, bassin d'emploi et de compétences



Les caractéristiques du projet Forge+

Chiffres-clés

1 ensemble de halles

de 30 à 40 m de haut, pour une surface totale de 30 000 à 40 000 m²

6 fours

pouvant accueillir des pièces allant jusqu'à 450 tonnes pour les monter jusqu'à une température de 1300 °C

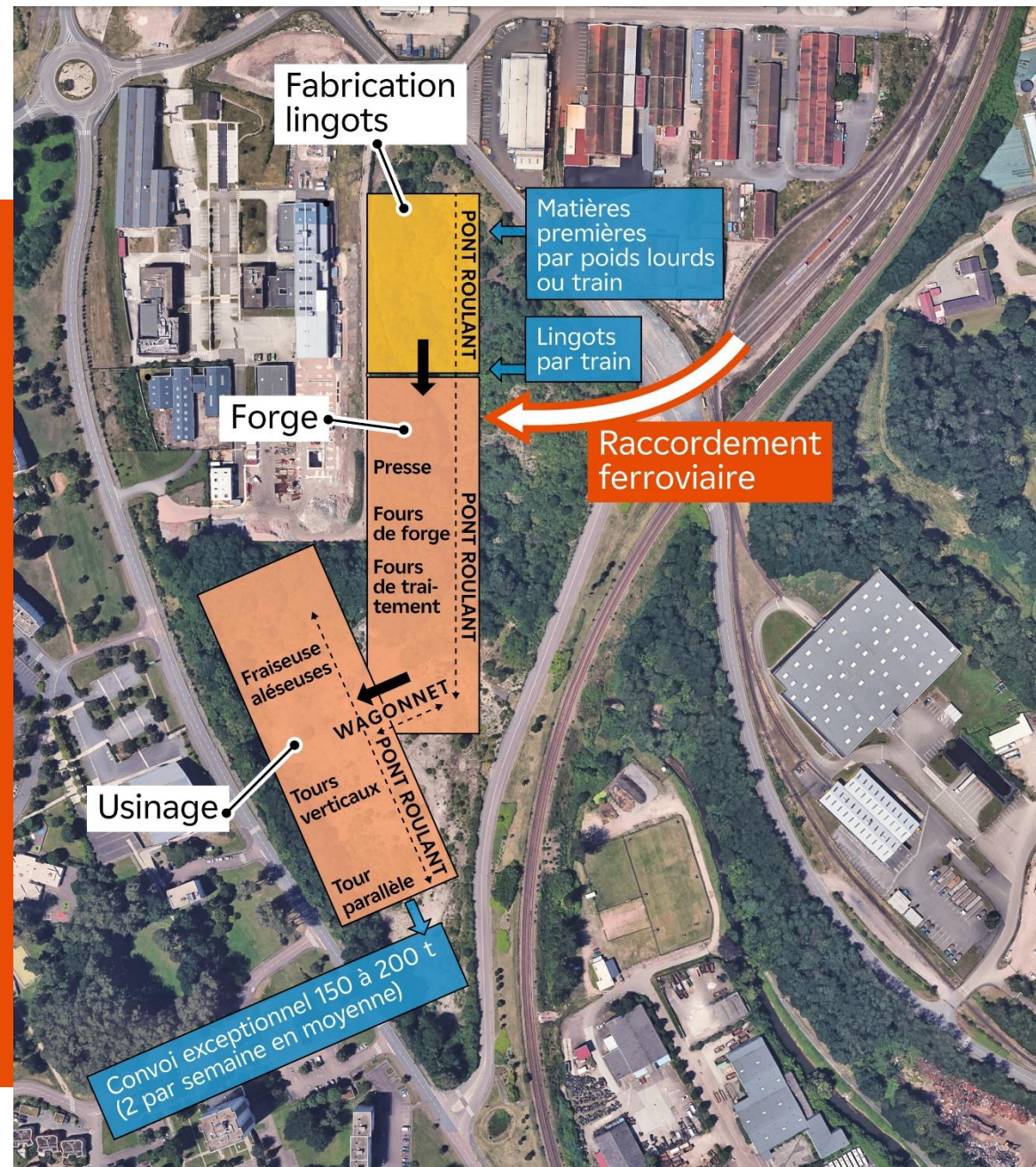
Environ 100 salariés présents en simultané sur le site (nombre total de nouveaux emplois pour Framatome au Creusot estimé entre 190 et 240)

6 ponts roulants

pour la manutention des lingots et des pièces forgées puis usinées

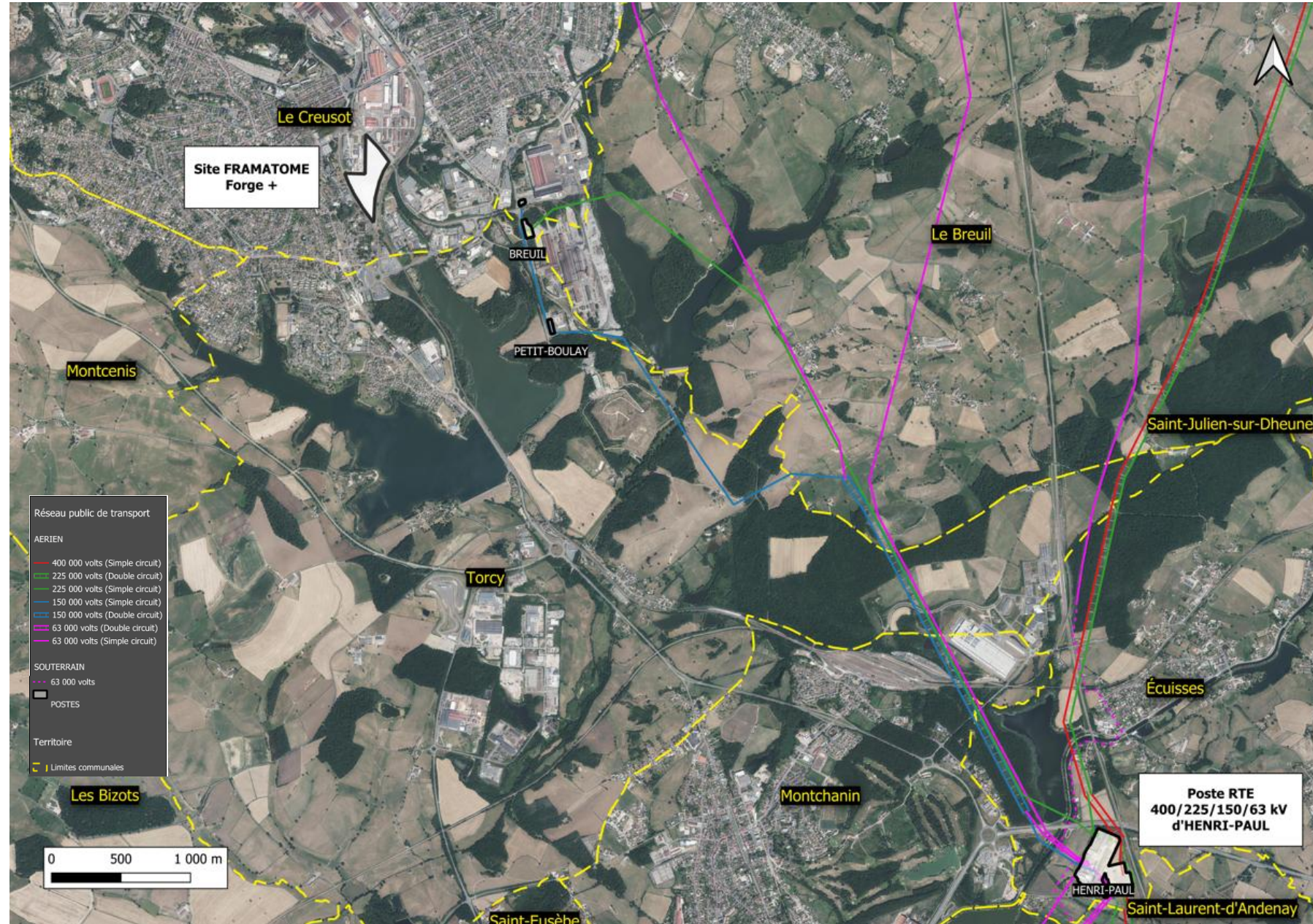
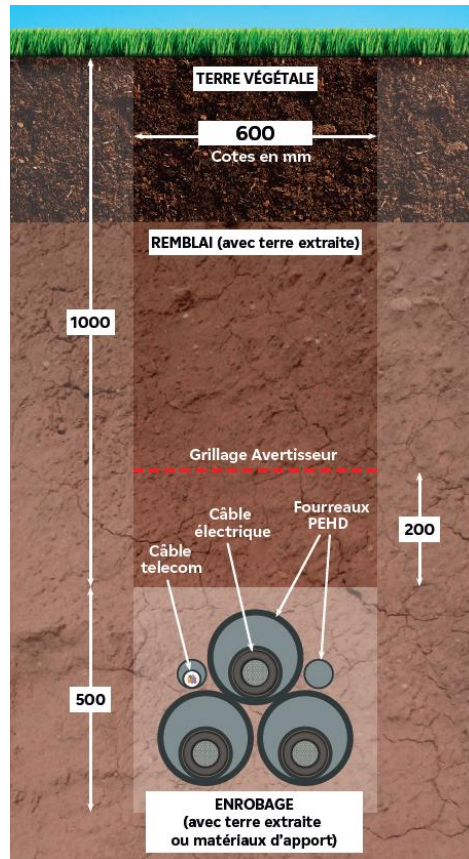
1 ensemble de nouvelles machines d'usinage

225 000 volts de puissance électrique requise pour le raccordement RTE



Insertion du projet de raccordement dans le territoire

- Liaison souterraine 225 kV depuis le poste d'HENRI PAUL (Jeanne Rose)
- Longueur du raccordement d'environ 10km



Calendrier prévisionnel

PHASE D'ÉTUDES

PHASE DE RÉALISATION DU PROJET

DURÉE 5 ANS

Processus appels d'offres constructeur et équipementiers
2025 - mi 2026

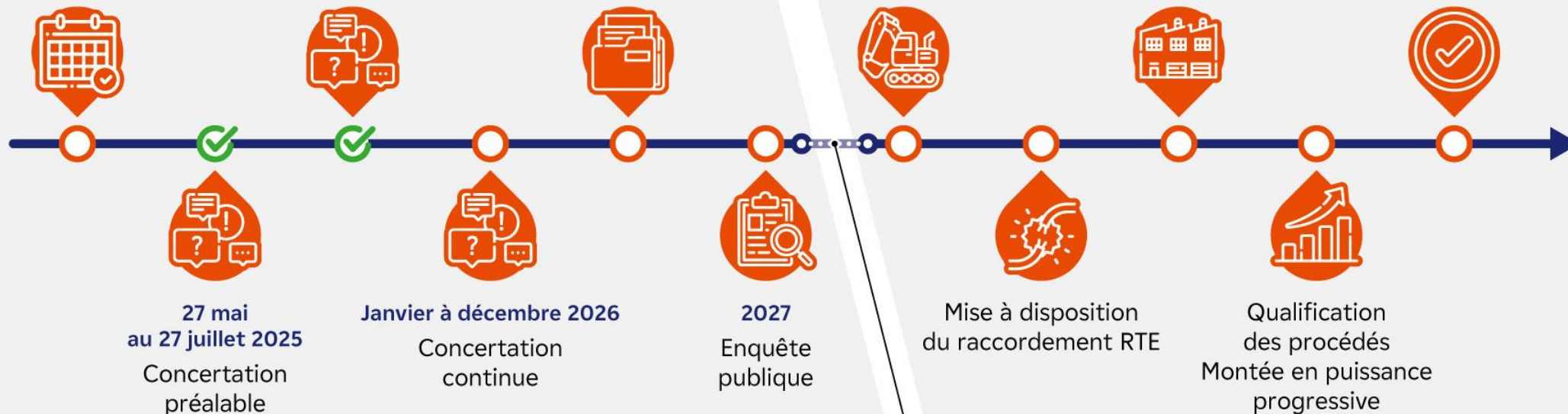
Concertation Ferracci sur le raccordement électrique
4 décembre 2025

Dépôt DDAE et PC
Fin 2026 - début 2027

Début des travaux de construction préparatoires

Mise en service des équipements de Framatome

Atteinte de la capacité nominale



La phase de réalisation du projet sera lancée pour répondre aux besoins industriels et commerciaux (8 EPR2 supplémentaires à la commande actuelle, international, etc.)

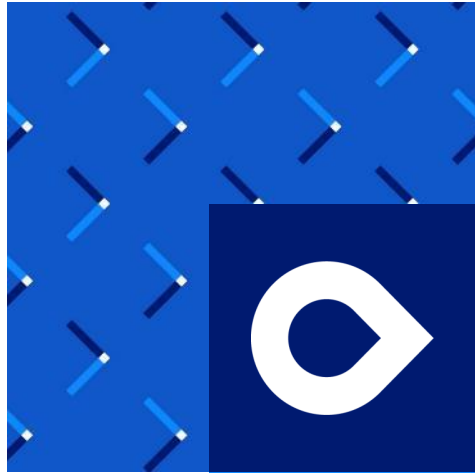
DDAE : Dossier de Demande d'Autorisation Environnementale
PC : Permis de Construire



Temps d'échanges

Une question, un avis, une suggestion...

La parole est à vous !



Enseignements tirés de la concertation préalable lors de l'atelier retombées économiques pour le territoire

Enseignements tirés de la concertation préalable lors de l'atelier retombées économiques pour le territoire



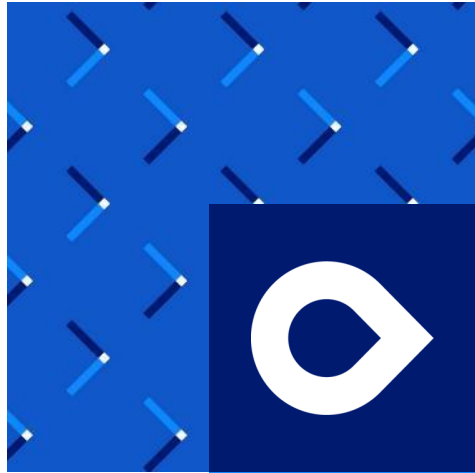
**Stimuler
l'attractivité et
l'innovation**

Tissu local

**Le Creusot, pôle
d'excellence
métallurgique et
industriel**

**Forge+ en tant
que levier**

**Entreprises
locales**



Fonction Supply Chain

La fonction Supply Chain de Framatome

Une Supply Chain

CONFORME aux lois, sanctions, politiques, norme ISO 19443, etc.

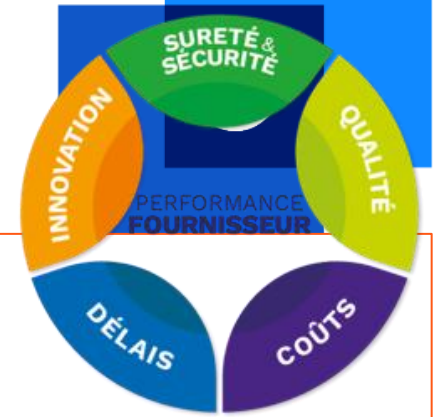
SOUVERAINE

SECURISEE : risques court et moyen terme couverts par des plans d'actions

Dans une **RELATION INDUSTRIELLE** avec ses partenaires responsables

PERFORMANTE

- Sur les 5 piliers de la performance et le RSE (Responsabilité Sociétale Entreprise)
 - Pour les produits, services et la documentation
 - Avec les équipes sécurité, qualité, excellence opérationnelle et standardisation
- Pour la sécurité et la qualité
 - Ambition 0 accident, garantie ATAA < 0,5 et ATSA < 1,8 pour 2026
 - 0 CFSI (fraude) et réduction de 25 % par an des non-conformités
 - Capabilité de nos partenaires à exécuter des projets en ISO19443
 - Respect des règles d'or de la qualité
 - Réduction du délai
 - Bonnes pratiques d'excellence opérationnelle et supply chain déployées (planification, mesure de l'OTIF (On Time In Full) et de l'adhérence au planning)
 - Contribution aux chantiers Framatome de réduction du lead time



... qui sécurisent leurs activités et maîtrisent leur supply chain !

Une supply chain souveraine

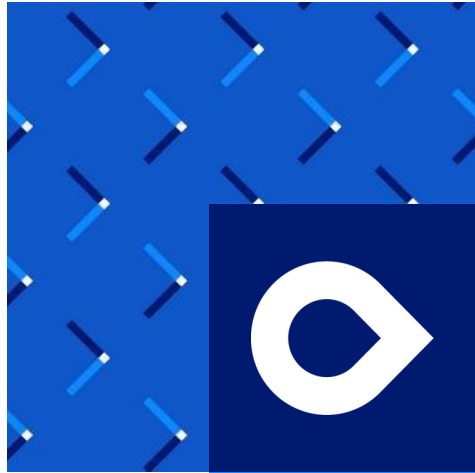


Importance du panel souverain pour Framatome et du lien avec les régions

- Actions de visibilité en proximité (ex : journée fournisseur de Chalon sur Saône de 2025)
- Visites fréquentes et réunions de présentation des entreprises et de leurs domaines d'activités / compétences sur note site de Lyon
- Soutien systématique aux évènements de Nuclear Valley, GIFEN (Groupement des Industriels Français de l'Energie Nucléaire), EDF, DGA (Direction Générale de l'Armement) dans la région
- Des contrats long terme signés avec des partenaires locaux
- Un process permettant de prendre en compte la dimension souveraineté

Importance de la performance de ce panel

- Plan de développement qualité (Qualification des process industriels, actions de développement qualité)
- Framatome « sponsor » de la démarche PEON (Projet Excellence Opérationnelle Nucléaire) pour la région Bourgogne Franche comté



Processus d'appel d'offres Framatome

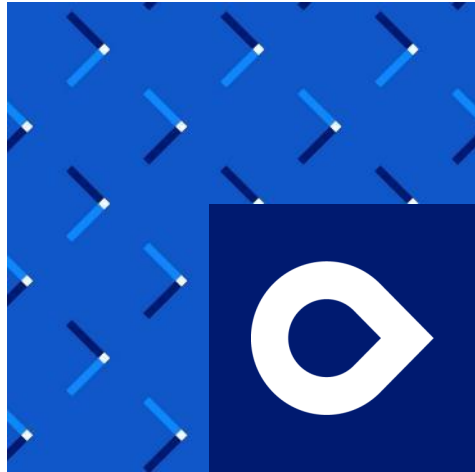
Les appels d'offres chez Framatome



- Les appels d'offres de Framatome ne sont pas soumis aux codes des marchés publics
- Tous les acheteurs ont l'obligation de suivre une formation éthique et conformité
- Le processus d'Appel d'Offres standard est mené par un acheteur, un/des prescripteurs, d'autres parties prenantes. Il repose sur les étapes suivantes :



- Instances clés : Sourcing Committee (interne) ; Réunion de lancement (avec le fournisseur retenu)
- Utilisation de l'outil de consultation électronique



Empreinte régionale

Framatome en Bourgogne Franche Comté (1/2)



Montbard

Usine de Montbard

Fabrication tubes pour les générateurs de vapeurs de centrales nucléaires



Chalon-sur-Saône

Base Installée (Chalon-Sully)

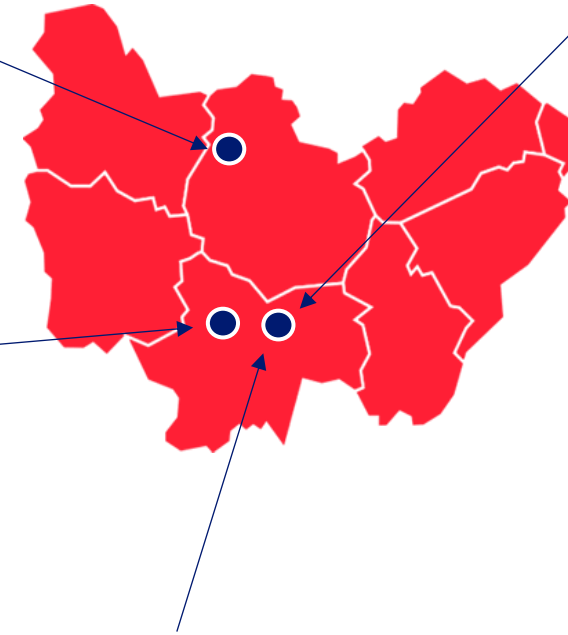
Services nucléaires : installation, réparation, remplacement des composants



Le Creusot

Le Creusot

Forgeage et moulage des composants primaires d'une centrale nucléaire.



Intercontrôle

Inspection en service, assistance technique en Contrôles Non Destructifs

NETEC

Centre de Recherche et Développement en Contrôles Non Destructifs

CETIC

Centre de qualification et de formation Framatome-EDF

Saint-Marcel

Usine de Saint-Marcel

Fabrication des composants lourds du circuit primaire des réacteurs nucléaires.

Centre Technique France

Recherche et développement pour renforcer la fiabilité et la sûreté des centrales.

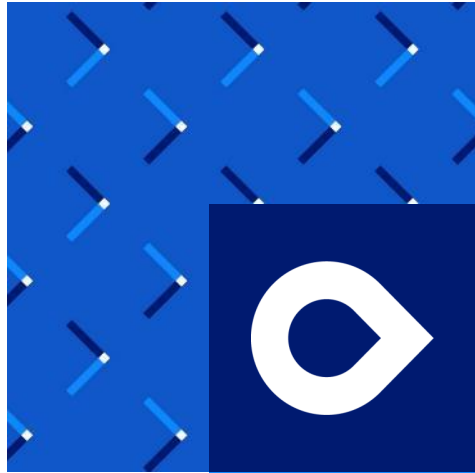
Framatome en Bourgogne Franche Comté (BFC) (2/2)

Volumes d'achats en BFC

- En 2025 : 175 M€
- En 2026 : volumes stables avec la continuité des investissements sur nos sites industriels

Volumes d'achats au Creusot

- Environ 40 M€ /an en BFC sur les typologies suivantes :
 - Electricité Electronique, Instrumentation (2 M€)
 - Equipements, composants & accessoires mécaniques (3 M€)
 - Services Généraux (6 M€)
 - Matières premières et produits semi finis (26 M€)



Principaux marchés créés par Forge+

Forge+ en construction

Le bâtiment

- 30 000 à 40 000 m² d'ateliers (50 m de hauteur, 300 m de longueur)
 - 1 bâtiment de forge et des lingots
 - 1 bâtiment d'usinage
- Main d'œuvre de chantier : estimée à 300 personnes durant la phase la plus active

Les équipements

- **1 presse** de capacité supérieure à 15 000 tonnes couplée à un manipulateur
- **1 ESR (Electro Slag Remelting)** : Four de refusion d'électrodes pour produire des lingots de très grosses tailles
- **3 fours de forge et 3 fours de traitement thermique**, hybrides, température maximum respectivement de 1 280°C et 1 150°C, jusqu'à 14m de longueur
- **Manutention / Levage**
 - **15 ponts roulants** de capacités allant de 20T à 650T
 - **3 moyens pour basculer à 90° ou retourner à 180°** des lingots, capacités de 350T à 450T
 - **Divers accessoires de levage** (tenailles, cés de levage, palonniers...) avec une capacité 1T à 500T pour manutentionner des lingots/pièces
- **Machines-outils et autres moyens**
 - **2 à 4 tours verticaux ; 1 fraiseuse aléuseuse**
 - **1 à 2 scies**

Forge+ en exploitation

➤ Activités concernées par des contrats en **Bourgogne Franche Comté**

➤ Partenariats industriels

- Approvisionnement métal liquide et lingots
- Soudage
- Chaudronnerie
- Tuyauterie
- Chalumage
- Meulage
- Usinage de petites pièces hors qualité
- Prestations de contrôle non destructif
- Moyens de manutention
- Manutention et transport de pièces stockées
- Emballage

➤ Contrats de sous-traitance

- Entretien toiture et bâtiments
- Maintenance moyenne et basse tension
- Service de maintenance (électrique, télécom, réseau)
- Nettoyage
- Gardiennage
- Archivage
- Plomberie,
- Restaurant d'entreprise
- Service médical et infirmerie
- Etc.

Engagements de Framatome à l'issue de la concertation préalable désormais déclinés dans la préparation des marchés

Politique **sécurité** pour les marchés de travaux (décrite au contrat joint à l'appel d'offres)

Importance des **retombées économiques** sur le territoire

Autres aspects **Responsabilité Sociale des Entreprises**

➤ Espaces verts et végétalisés ; architecture des bâtiments ;
insertion paysagère
-> *Prévus au cahier des charges de l'appel d'offres des
constructeurs des bâtiments*

➤ Consommation d'eau Cahiers des charges incluant sobriété,
lutte contre les fuites, réutilisation des eaux pluviales, etc.

➤ Emissions atmosphériques par les fours
-> *Cahier des charges incluant préchauffage de l'air de
combustion, fours hybrides, brûleurs compatibles au biogaz
et hydrogène*

➤ Gestion du bruit, des vibrations et des poussières ?
Processus de sélection du constructeur des bâtiments

Quelques dates à retenir

1ere **Journée d'échanges fournisseur** au **3^{ème} trimestre 2026** au centre de formation du Creusot (date à venir) et des consultations sur :

Q2 2026 :

- deux basculeurs (CMU 450T et 500T)
- un retourneur (CMU 350T)

Q3 2026 :

- six transbordeurs
- vireurs fous
- quatre palonniers

Q4 2026 :

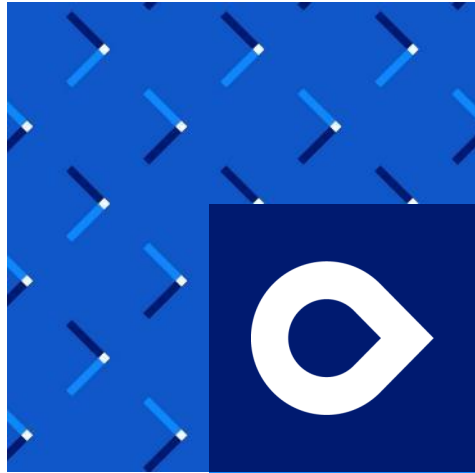
- quatre tenailles
- une pince à sucre
- deux cés de levage



Temps d'échanges

Une question, un avis, une suggestion...

La parole est à vous !



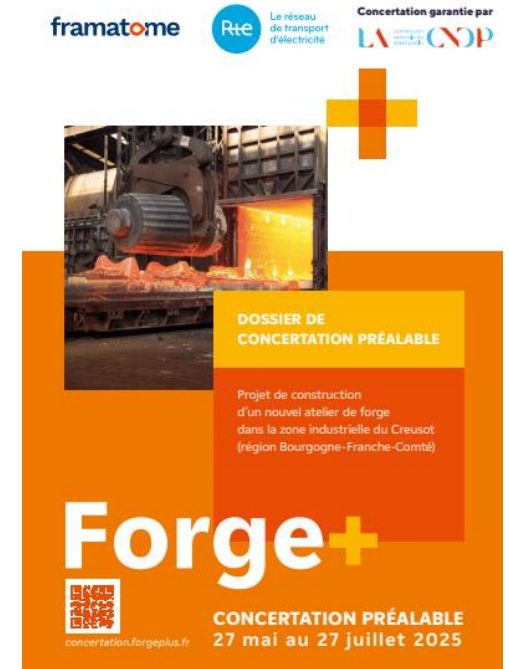
Rappel des modalités de participation

Comment s'informer ?

Rendez-vous sur le site internet
concertation.forgeplus.fr

... et retrouvez dans l'espace « S'informer » :

- le dossier de concertation et la synthèse du dossier
- Les présentations et comptes-rendus des rencontres publiques
- Les études réalisées
- Des ressources complémentaires



Comment participer ?

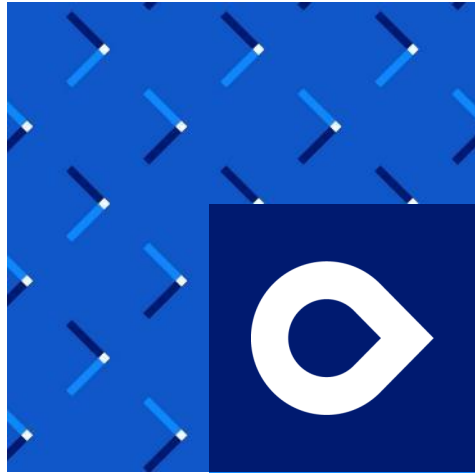
Participez aux évènements (ou organisez le vôtre) !

- Suivez le calendrier et participez aux réunions et ateliers organisés par Framatome en 2026
- Organisez votre **débat autoporté** sur une thématique spécifique ou sur l'opportunité du projet

Participez en ligne !

- Posez une question ou rédigez une contribution sur le site internet dans la **rubrique « participer »**
- Rédigez un **cahier d'acteur**

Pour toutes questions sur l'information et la participation du public relative à la concertation continue, n'hésitez pas à me contacter : marion.fury@garant-cndp.fr



Mot de conclusion



***Merci à toutes et tous
pour votre
participation***